

Rapport de mission de repérage des matériaux et produits contenant de l'amiante avant réalisation de travaux

R. 4412-97 modifié par le décret 2012-639 du 4 mai 2012
Norme NF X 46-020

29 AVENUE DE A. DE ST EXUPERY LGT 4

4

77000 MELUN



A \ INFORMATIONS GENERALES

A.1 \ DESIGNATION DU BÂTIMENT

Nature du bâtiment :	LOGEMENTS COLLECTIFS	Adresse :	29 AVENUE DE A. DE ST EXUPERY LGT 4 77000 MELUN
Cat. Du bâtiment :		Bâtiment :	
Etage :		Porte :	4
Ref Cadastrale :	NC	Propriété de :	OPH77 10 AVENUE CHARLES PEGUY 77000 MELUN

A.2 \ DESIGNATION DU DONNEUR D'ORDRE

Nom :	OPH77	Documents remis :	
Adresse :	10 AVENUE CHARLES PEGUY 77000 MELUN	Moyens mis à disposition :	

A.3 \ EXECUTION DE LA MISSION

RAPPORT N° :	13LDZ0604	Laboratoire d'Analyses :	ITGA
Repérage réalisé le :	30/11/2017	Adresse laboratoire :	3 RUE ARMAND HERPIN LACROIX - CS 46537 35065 RENNES CEDEX
Accompagnateur :		Numéro d'accréditation :	1-5967
Par :	Gaetan BEDEL	Organisme d'assurance professionnelle :	ALLIANZ
N° certificat :	CPDI3869	Adresse assurance :	Direction Opérations Entreprises 5C Esplanade Charles de Gaulle 33081 BORDEAUX CEDEX
Date d'obtention :	22/04/2016	N° de contrat d'assurance :	55897385
Organisme certificateur	I.CERT PARC EDONIA - BAT G - RUE DE LA TERRE VICTORIA - 35760 SAINT GREGOIRE	Date de validité :	31/12/2017

B \ CACHET DU DIAGNOSTIQUEUR

FAIT LE 15/12/2017

Cabinet : EXPERT HABITAT & INDUSTRIE INGENIERIE

Nom du responsable : **DEMOULIN Frédéric**

Nom du diagnostiqueur : **Gaetan BEDEL**



C\ SOMMAIRE

Table des matières

A \ INFORMATIONS GENERALES	2
A.1 \ DESIGNATION DU BÂTIMENT	2
A.2 \ DESIGNATION DU DONNEUR D'ORDRE	2
A.3 \ EXECUTION DE LA MISSION.....	2
B \ CACHET DU DIAGNOSTIQUEUR	2
C\ SOMMAIRE	3
D\ CONCLUSIONS	4
E \ PROGRAMME DE REPERAGE	5
F \ CONDITIONS DE REALISATION DU REPERAGE	7
G \ RAPPORTS PRECEDENTS.....	7
H \ RESULTATS DETAILLES DU REPERAGE	8
ANNEXE 1 – PHOTOS DES ELEMENTS AMIANTES ET/OU NON AMIANTES.....	16
ANNEXE 2 – PROCES VERBAUX D'ANALYSES.....	21
ATTESTATION(S).....	25
CERTIFICAT DE COMPETENCES	26

D\ CONCLUSIONS

Dans le cadre de la mission décrite en tête de rapport, il n'a pas été repéré de matériaux et produits susceptibles de contenir de l'amiante

PIECE	ETAGE	ELEMENTS	DESCRIPTIF LABORATOIRE	REPERAGE	Echantillon	METHODE	ETAT	RESULTAT
NEANT								

ZSO : Zone de Similitude d'Ouvrage

Liste des locaux non visités concernés par les travaux et justification

PIECE	ETAGE	STATUT DE VISITE
NEANT		

Liste des éléments non inspectés et justification

PIECE	ETAGE	ELEMENTS	REPERAGE	RESULTAT
NEANT				

E \ PROGRAMME DE REPERAGE

PIECES CONCERNEES	PERIMETRE DU REPERAGE	REPERAGE	TRAVAUX	ELEMENTS	Echantillonnage	REMARQUES PARTICULIERES
	LOGEMENTS COLLECTIFS		Selon BT			

OFFICE PUBLIC DE L'HABITAT 77		PAGEN° 1
NOM ET ADRESSE DE L'EXPÉDITEUR OFFICE PUBLIC DE L'HABITAT 77 AGENCE DE VAL DE SEINE 10 Avenue Charles Péguy 77000 MELUN Tél : 01.64.14.11.11 Fax : 01.64.14.14.94 Siret : 277 700 019 00015		BON DE TRAVAUX N° 2017 27341 EXPERT HABITAT INGENIERIE 21 RUE D'ALBERT 62450 AVESNES LES BAPAUME Téléphone 0321734144
Réf. fournisseur F / 5149 Marché n° 2017 4473 1 Provenance Objet HONORAIRES		
SERVICE V.SEINE Techniciens	ÉMETTEUR BLEDE CYNTHIA	
LOCALISATION	Programme 13 MELUN - MONTAIGU Tranche 9 Ensemble F0S1 Escalier DZ Étage 06 Logement 4 Module 13LDZ0604 Retrait des clés CHEZ LE GARDIEN	
ADRESSE		
29 AVENUE A. DE SAINT EXUPERY 77000 MELUN		

DÉLAI D'EXÉCUTION 5 JOURS **PÉRIODE DU** 27-11-2017 **AU** 01-12-2017

ARTICLE	DÉSIGNATION	QUANTITÉ	PRIX UNITAIRE H.T.	TOTAL H.T.
AMI46	REPERAGE AMIANTE AVANT TVX - TVX	1,00	5,00	5,00
AMI74	D'ENTRETIEN OU REPARATIONS - ENTRE 11 ET ANALYSE EN LABORATOIRE - ANALYSE MET ANALYSE DE 11 A 50 PRELEVEMENTS ISSUS BLANCHIMENT COMPLET ET REMPLACEMENT SOL CUISINE ET SDB CONTACTER LE GARDIEN AU 06 96 40 92 27	8,00	48,00	384,00
TOTAL H.T.				389,00
H.T. ACTUALISE				
COEFFICIENT REGIONAL				
RABAIS				
TOTAL H.T.				
T.V.A.	20,00 %			77,80
TOTAL T.T.C.				466,80

AFFECTATION BUDGÉTAIRE		CODES STRUCTURE ET SCHÉMA : TECHNI			
CODE BUDGET	RUBRIQUE	INSTANCES	LIBELLÉ DU POSTE BUDGÉTAIRE		MONTANT T.T.C.
1 HONAMIA	A760	VLS	SVLA	HONORAIRES DIAG AMIANTE	466,80

AFFECTATION ANALYTIQUE				
CODE BUDGET	RUBRIQUE	RÉFÉRENCES PATRIMOINE	RÉFÉRENCES OCCUPANT	MONTANT T.T.C.
1 HONAMIA	A760	13 9 F0S1 DZ 13LDZ0604	L 8000141	466,80

Voir en page 2 la suite du BON DE TRAVAUX N° 2017 27341

ORIGINAL À CONSERVER PAR LE DESTINATAIRE

ELEMENTS A SONDER OU A ANALYSER NON PRESENTS:

F \ CONDITIONS DE REALISATION DU REPERAGE

Le repérage amiante avant travaux, contient les informations sur la présence d'amiante dans les matériaux et produits du bâtiment afin d'informer les intervenants réalisant des activités ou interventions sur des matériaux et/ou équipements susceptibles de libérer des fibres d'amiante selon la liste citée dans le cadre E.

Il consiste à identifier et localiser, par inspections visuelles et investigations approfondies pouvant être destructives, l'ensemble des matériaux et produits contenant de l'amiante incorporés ou faisant indissociablement corps avec les locaux et les zones de l'immeuble objet des travaux.

Lorsque l'absence de marquages spécifiques ou de documents ne permet pas à l'opérateur de repérage d'attester de la présence ou de la non présence d'amiante dans les matériaux et produits, des prélèvements seront effectués afin de déterminer par analyse la présence ou non d'amiante.

Procédures de prélèvement :

Les prélèvements sur des matériaux ou produits susceptibles de contenir de l'amiante sont réalisés en vertu des dispositions du Code du Travail. Le matériel de prélèvement est adapté à l'opération à réaliser afin de générer le minimum de poussières. Dans le cas où une émission de poussières est prévisible, le matériau ou produit est mouillé à l'eau à l'endroit du prélèvement (sauf risque électrique) et, si nécessaire, une protection est mise en place au sol ; de même, le point de prélèvement est stabilisé après l'opération (pulvérisation de vernis ou de laque, par exemple).

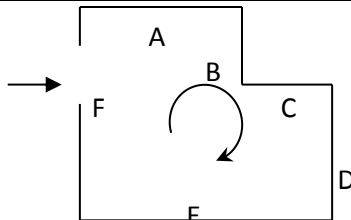
Pour chaque prélèvement, des outils propres et des gants à usage unique sont utilisés afin d'éliminer tout risque de contamination croisée. Dans tous les cas, les équipements de protection individuelle sont à usage unique.

L'accès à la zone à risque (sphère de 1 à 2 mètres autour du point de prélèvement) est interdit pendant l'opération. Si l'accompagnateur doit s'y tenir, il porte les mêmes équipements de protection individuelle que l'opérateur de repérage.

L'échantillon est immédiatement conditionné, après son prélèvement, dans un double emballage individuel étanche.

Les informations sur toutes les conditions existantes au moment du prélèvement susceptible d'influencer l'interprétation des résultats des analyses (environnement du matériau, contamination éventuelle, etc.) seront, le cas échéant, mentionnées dans la fiche d'identification et de cotation en annexe.

Sens du repérage pour évaluer un local :



G \ RAPPORTS PRECEDENTS

NEANT

H \ RESULTATS DETAILLES DU REPERAGE

LISTE DES LOCAUX / PARTIES D'IMMEUBLE VISITEES/NON VISITEES CONCERNEES PAR LES TRAVAUX ET JUSTIFICATION

PIECE	ETAGE	JUSTIFICATION	VISITE	TRAVAUX
Entrée			OUI	CONCERNEE
WC			OUI	CONCERNEE
Cuisine			OUI	CONCERNEE
Salle de bains			OUI	CONCERNEE
Dégagement			OUI	CONCERNEE
Cellier			OUI	CONCERNEE
Chambre			OUI	CONCERNEE
Séjour			OUI	CONCERNEE

DESCRIPTION DES REVETEMENTS EN PLACE AU JOUR DE LA VISITE

PIECE	MUR1	MUR2	MUR 3	MUR 4	PLANCHE R BAS	PLANCHE R HAUT	PORTE S	FENETRE 1	FENETRE 2
Entrée	Plaque de plâtre	Périphérique s / Doublage (plaque de plâtre + isolant)			Sol souple	Placoplatre			
WC	Périphérique s / Doublage (plaque de plâtre + isolant)	Plaque de plâtre			Sol souple	Placoplatre			
Cuisine	Plaque de plâtre	Périphérique s / Doublage (plaque de plâtre + isolant)			Sol souple	Placoplatre			
Salle de bains	Plaque de plâtre	Périphérique s / Doublage (plaque de plâtre + isolant)			Sol souple	Placoplatre			
Dégagement	Plaque de plâtre				Sol souple	Placoplatre			
Cellier	Plaque de plâtre	Périphérique s / Doublage (plaque de plâtre + isolant)			Sol souple	Placoplatre			
Chambre	Périphérique s / Doublage	Plaque de plâtre			Sol souple	Placoplatre			

Rapport N° : 13LDZ0604

30/11/2017

8/27

Date d'édition : 15/12/2017

EXPERT HABITAT & INDUSTRIE INGENIERIE - 21 route d'Albert 62450 AVESNES LES BAPAUME

Téléphone : 03.21.73.41.44 - Fax 03 21 73 94 79 - Site : www.expert habitat.com

SAS au capital de 55 000 Euros - Siret n° 479 076 838 00032

PIECE	MUR1	MUR2	MUR 3	MUR 4	PLANCHE R BAS	PLANCHE R HAUT	PORTE S	FENETRE 1	FENETRE 2
Séjour	(plaque de plâtre + isolant) Plaques de plâtre	Périphériques / Doublage (plaque de plâtre + isolant)			Sol souple	Placoplatre			

LA LISTE DES MATERIAUX OU PRODUITS CONTENANT DE L'AMIANTE, SUR ZONE DE SIMILITUDE D'OUVRAGE ET SUR JUGEMENT PERSONNEL

PIECE	ELEMENTS	DESCRIPTIF LABORATOIRE	Echantillon	REPERAGE	ETAT	RESULTAT	METHODE
NEANT							

ZSO : Zone de Similitude d'Ouvrage

LA LISTE DES MATERIAUX OU PRODUITS CONTENANT DE L'AMIANTE, APRES ANALYSE

PIECE	ELEMENTS	DESCRIPTIF LABORATOIRE	Echantillon	REPERAGE	ETAT	RESULTAT	METHODE
NEANT							

ZSO : Zone de Similitude d'Ouvrage

LA LISTE DES MATERIAUX SUSCEPTIBLES DE CONTENIR DE L'AMIANTE, MAIS N'EN CONTENANT PAS.

PIECE	ELEMENTS	DESCRIPTIF LABORATOIRE	Echantillon	REPERAGE	ETAT	RESULTAT	METHODE
Cuisine	Enduit / Peinture	Enduit plâtreux blanc en vrac + peinture non séparable + carton non séparable	13LDZ0604P001	Mur D	BON ETAT	Amiante non détecté	RESULTAT ANALYSE
WC	Enduit / Peinture	Enduit plâtreux blanc en vrac + peinture non séparable + carton non séparable	13LDZ0604P002	Mur C	BON ETAT	Amiante non détecté	RESULTAT ANALYSE
Salle de bains	Enduit / Peinture plaque de plâtre	Enduit plâtreux blanc en vrac + peinture non séparable + papier non séparable	13LDZ0604P003	Plafonds	BON ETAT	Amiante non détecté	RESULTAT ANALYSE

PIECE	ELEMENTS	DESCRIPTIF LABORATOIRE	Echantillon	REPERAGE	ETAT	RESULTAT	METHODE
Chambre 1	Enduit / Peinture	Enduit plâtreux blanc en vrac + peinture non séparable + carton non séparable + papier non séparable	13LDZ0604P004	Mur A	BON ETAT	Amiante non détecté	RESULTAT ANALYSE
Séjour	Enduit / Peinture	Enduit plâtreux blanc en vrac + peintures multiples non séparable + papier non séparable	13LDZ0604P005	Mur A	BON ETAT	Amiante non détecté	RESULTAT ANALYSE
Cellier	Enduit / Peinture plaque de plâtre	Enduit plâtreux blanc en vrac + peinture non séparable	13LDZ0604P006	Plafonds	BON ETAT	Amiante non détecté	RESULTAT ANALYSE
Cuisine	Revêtement souple	Revêtement souple bleu + revêtement souple jaune + colle polymère jaune non séparable + ragréage gris + matériau compact gris non séparable	13LDZ0604P007	Sol	DEGRADATION PARTIELLE	Amiante non détecté	RESULTAT ANALYSE
Salle de bains	Revêtement souple	Revêtement souple bleu + colle polymère jaune non séparable + ragréage gris + peinture non séparable	13LDZ0604P008	Sol	DEGRADATION PARTIELLE	Amiante non détecté	RESULTAT ANALYSE
WC	Enduit / Peinture plaque de plâtre	Enduit plâtreux blanc en vrac + peinture non séparable + papier non séparable	13LDZ0604P003	Plafonds	BON ETAT	Amiante non détecté	ZSO
Cuisine	Enduit / Peinture plaque de plâtre	Enduit plâtreux blanc en vrac + peinture non séparable +	13LDZ0604P003	Plafonds	BON ETAT	Amiante non détecté	ZSO

PIECE	ELEMENTS	DESCRIPTIF LABORATOIRE	Echantillon	REPERAGE	ETAT	RESULTAT	METHODE
		papier non séparable					
Salle de bains	Enduit / Peinture plaque de plâtre	Enduit plâtreux blanc en vrac + peinture non séparable + papier non séparable	13LDZ0604P003	Plafonds	BON ETAT	Amiante non détecté	ZSO
Entrée	Enduit / Peinture plaque de plâtre	Enduit plâtreux blanc en vrac + peinture non séparable	13LDZ0604P006	Plafonds	BON ETAT	Amiante non détecté	ZSO
Dégagement	Enduit / Peinture plaque de plâtre	Enduit plâtreux blanc en vrac + peinture non séparable	13LDZ0604P006	Plafonds	BON ETAT	Amiante non détecté	ZSO
Cellier	Enduit / Peinture plaque de plâtre	Enduit plâtreux blanc en vrac + peinture non séparable	13LDZ0604P006	Plafonds	BON ETAT	Amiante non détecté	ZSO
Chambre	Enduit / Peinture plaque de plâtre	Enduit plâtreux blanc en vrac + peinture non séparable	13LDZ0604P006	Plafonds	BON ETAT	Amiante non détecté	ZSO
Séjour	Enduit / Peinture plaque de plâtre	Enduit plâtreux blanc en vrac + peinture non séparable	13LDZ0604P006	Plafonds	BON ETAT	Amiante non détecté	ZSO
Cuisine	Revêtement souple	Revêtement souple bleu + revêtement souple jaune + colle polymère jaune non séparable + ragréage gris + matériau compact gris non séparable	13LDZ0604P007	Sol	DEGRADATION PARTIELLE	Amiante non détecté	ZSO
Salle de bains	Revêtement souple	Revêtement souple bleu + colle polymère jaune non séparable + ragréage gris + peinture non séparable	13LDZ0604P008	Sol	DEGRADATION PARTIELLE	Amiante non détecté	ZSO

PIECE	ELEMENTS	DESCRIPTIF LABORATOIRE	Echantillon	REPERAGE	ETAT	RESULTAT	METHODE
WC	Enduit / Peinture	Enduit plâtreux blanc en vrac + peinture non séparable + carton non séparable	13LDZ0604P001	Mur A	BON ETAT	Amiante non détecté	ZSO
Cuisine	Enduit / Peinture	Enduit plâtreux blanc en vrac + peinture non séparable + carton non séparable	13LDZ0604P001	Mur C	BON ETAT	Amiante non détecté	ZSO
Cuisine	Enduit / Peinture	Enduit plâtreux blanc en vrac + peinture non séparable + carton non séparable	13LDZ0604P001	Mur D	BON ETAT	Amiante non détecté	ZSO
Salle de bains	Enduit / Peinture	Enduit plâtreux blanc en vrac + peinture non séparable + carton non séparable	13LDZ0604P001	Mur B	BON ETAT	Amiante non détecté	ZSO
Salle de bains	Enduit / Peinture	Enduit plâtreux blanc en vrac + peinture non séparable + carton non séparable	13LDZ0604P001	Mur C	BON ETAT	Amiante non détecté	ZSO
WC	Enduit / Peinture	Enduit plâtreux blanc en vrac + peinture non séparable + carton non séparable	13LDZ0604P002	Mur B	BON ETAT	Amiante non détecté	ZSO
WC	Enduit / Peinture	Enduit plâtreux blanc en vrac + peinture non séparable + carton non séparable	13LDZ0604P002	Mur C	BON ETAT	Amiante non détecté	ZSO
WC	Enduit / Peinture	Enduit plâtreux blanc en vrac + peinture non séparable + carton non séparable	13LDZ0604P002	Mur D	BON ETAT	Amiante non détecté	ZSO

PIECE	ELEMENTS	DESCRIPTIF LABORATOIRE	Echantillon	REPERAGE	ETAT	RESULTAT	METHODE
Cuisine	Enduit / Peinture	Enduit plâtreux blanc en vrac + peinture non séparable + carton non séparable	13LDZ0604P002	Mur A	BON ETAT	Amiante non détecté	ZSO
Cuisine	Enduit / Peinture	Enduit plâtreux blanc en vrac + peinture non séparable + carton non séparable	13LDZ0604P002	Mur B	BON ETAT	Amiante non détecté	ZSO
Cuisine	Enduit / Peinture	Enduit plâtreux blanc en vrac + peinture non séparable + carton non séparable	13LDZ0604P002	Mur E	BON ETAT	Amiante non détecté	ZSO
Cuisine	Enduit / Peinture	Enduit plâtreux blanc en vrac + peinture non séparable + carton non séparable	13LDZ0604P002	Mur F	BON ETAT	Amiante non détecté	ZSO
Salle de bains	Enduit / Peinture	Enduit plâtreux blanc en vrac + peinture non séparable + carton non séparable	13LDZ0604P002	Mur A	BON ETAT	Amiante non détecté	ZSO
Salle de bains	Enduit / Peinture	Enduit plâtreux blanc en vrac + peinture non séparable + carton non séparable	13LDZ0604P002	Mur D	BON ETAT	Amiante non détecté	ZSO
Entrée	Enduit / Peinture	Enduit plâtreux blanc en vrac + peintures multiples non séparable + papier non séparable	13LDZ0604P005	Mur A	BON ETAT	Amiante non détecté	ZSO
Entrée	Enduit / Peinture	Enduit plâtreux blanc en vrac + peintures multiples non séparable +	13LDZ0604P005	Mur B	BON ETAT	Amiante non détecté	ZSO

PIECE	ELEMENTS	DESCRIPTIF LABORATOIRE	Echantillon	REPERAGE	ETAT	RESULTAT	METHODE
		papier non séparable					
Entrée	Enduit / Peinture	Enduit plâtreux blanc en vrac + peintures multiples non séparable + papier non séparable	13LDZ0604P005	Mur C	BON ETAT	Amiante non détecté	ZSO
Dégagement	Enduit / Peinture	Enduit plâtreux blanc en vrac + peintures multiples non séparable + papier non séparable	13LDZ0604P005	Mur A	BON ETAT	Amiante non détecté	ZSO
Dégagement	Enduit / Peinture	Enduit plâtreux blanc en vrac + peintures multiples non séparable + papier non séparable	13LDZ0604P005	Mur B	BON ETAT	Amiante non détecté	ZSO
Dégagement	Enduit / Peinture	Enduit plâtreux blanc en vrac + peintures multiples non séparable + papier non séparable	13LDZ0604P005	Mur C	BON ETAT	Amiante non détecté	ZSO
Dégagement	Enduit / Peinture	Enduit plâtreux blanc en vrac + peintures multiples non séparable + papier non séparable	13LDZ0604P005	Mur D	BON ETAT	Amiante non détecté	ZSO
Cellier	Enduit / Peinture	Enduit plâtreux blanc en vrac + peintures multiples non séparable + papier non séparable	13LDZ0604P005	Mur A	BON ETAT	Amiante non détecté	ZSO
Cellier	Enduit / Peinture	Enduit plâtreux blanc en vrac + peintures multiples non séparable +	13LDZ0604P005	Mur C	BON ETAT	Amiante non détecté	ZSO

PIECE	ELEMENTS	DESCRIPTIF LABORATOIRE	Echantillon	REPERAGE	ETAT	RESULTAT	METHODE
		papier non séparable					
Cellier	Enduit / Peinture	Enduit plâtreux blanc en vrac + peintures multiples non séparable + papier non séparable	13LDZ0604P005	Mur D	BON ETAT	Amiante non détecté	ZSO
Chambre	Enduit / Peinture	Enduit plâtreux blanc en vrac + peintures multiples non séparable + papier non séparable	13LDZ0604P005	Mur C	BON ETAT	Amiante non détecté	ZSO
Chambre	Enduit / Peinture	Enduit plâtreux blanc en vrac + peintures multiples non séparable + papier non séparable	13LDZ0604P005	Mur D	BON ETAT	Amiante non détecté	ZSO
Séjour	Enduit / Peinture	Enduit plâtreux blanc en vrac + peintures multiples non séparable + papier non séparable	13LDZ0604P005	Mur A	BON ETAT	Amiante non détecté	ZSO

ZSO : Zone de Similitude d'Ouvrage

ANNEXE 1 – PHOTOS DES ELEMENTS AMIANTES ET/OU NON AMIANTES

PRELEVEMENT : 13LDZ0604P001			
NOM DU CLIENT	NUMERO DU DOSSIER	PIECE OU LOCAL	
OPH77	13LDZ0604 30/11/2017	Cuisine	
ELEMENT	DESCRIPTIF DU LABORATOIRE	DATE DE PRELEVEMENT	NOM DE L'OPERATEUR
Enduit / Peinture	Enduit plâtreux blanc en vrac + peinture non séparable + carton non séparable	30/11/2017	BEDEL Gaetan
LOCALISATION		RESULTAT	
Mur D		Amiante non détecté	

EMPLACEMENT



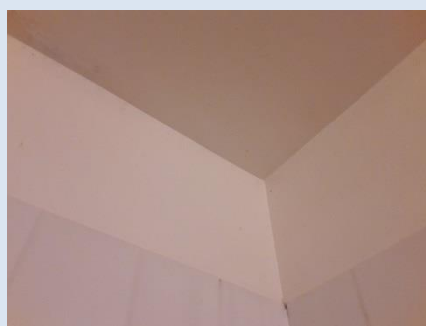
PRELEVEMENT : 13LDZ0604P002			
NOM DU CLIENT	NUMERO DU DOSSIER	PIECE OU LOCAL	
OPH77	13LDZ0604 30/11/2017	WC	
ELEMENT	DESCRIPTIF DU LABORATOIRE	DATE DE PRELEVEMENT	NOM DE L'OPERATEUR
Enduit / Peinture	Enduit plâtreux blanc en vrac + peinture non séparable + carton non séparable	30/11/2017	BEDEL Gaetan
LOCALISATION		RESULTAT	
Mur C		Amiante non détecté	

EMPLACEMENT



PRELEVEMENT : 13LDZ0604P003			
NOM DU CLIENT	NUMERO DU DOSSIER	PIECE OU LOCAL	
OPH77	13LDZ0604 30/11/2017	Salle de bains	
ELEMENT	DESCRIPTIF DU LABORATOIRE	DATE DE PRELEVEMENT	NOM DE L'OPERATEUR
Enduit / Peinture plaque de plâtre	Enduit plâtreux blanc en vrac + peinture non séparable + papier non séparable	30/11/2017	BEDEL Gaetan
LOCALISATION		RESULTAT	
Plafonds		Amiante non détecté	

EMPLACEMENT



PRELEVEMENT : 13LDZ0604P004			
NOM DU CLIENT	NUMERO DU DOSSIER	PIECE OU LOCAL	
OPH77	13LDZ0604 30/11/2017	Chambre 1	
ELEMENT	DESCRIPTIF DU LABORATOIRE	DATE DE PRELEVEMENT	NOM DE L'OPERATEUR
Enduit / Peinture	Enduit plâtreux blanc en vrac + peinture non séparable + carton non séparable + papier non séparable	30/11/2017	BEDEL Gaetan
LOCALISATION		RESULTAT	
Mur A		Amiante non détecté	

EMPLACEMENT



PRELEVEMENT : 13LDZ0604P005			
NOM DU CLIENT	NUMERO DU DOSSIER		PIECE OU LOCAL
OPH77	13LDZ0604 30/11/2017		Séjour
ELEMENT	DESCRIPTIF DU LABORATOIRE	DATE DE PRELEVEMENT	NOM DE L'OPERATEUR
Enduit / Peinture	Enduit plâtreux blanc en vrac + peintures multiples non séparable + papier non séparable	30/11/2017	BEDEL Gaetan
LOCALISATION		RESULTAT	
Mur A		Amiante non détecté	

EMPLACEMENT



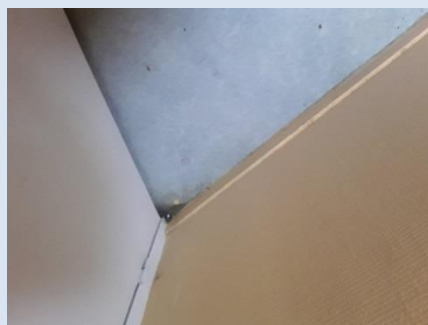
PRELEVEMENT : 13LDZ0604P006			
NOM DU CLIENT	NUMERO DU DOSSIER		PIECE OU LOCAL
OPH77	13LDZ0604 30/11/2017		Cellier
ELEMENT	DESCRIPTIF DU LABORATOIRE	DATE DE PRELEVEMENT	NOM DE L'OPERATEUR
Enduit / Peinture plaque de plâtre	Enduit plâtreux blanc en vrac + peinture non séparable	30/11/2017	BEDEL Gaetan
LOCALISATION		RESULTAT	
Plafonds		Amiante non détecté	

EMPLACEMENT



PRELEVEMENT : 13LDZ0604P007			
NOM DU CLIENT	NUMERO DU DOSSIER	PIECE OU LOCAL	
OPH77	13LDZ0604 30/11/2017	Cuisine	
ELEMENT	DESCRIPTIF DU LABORATOIRE	DATE DE PRELEVEMENT	NOM DE L'OPERATEUR
Revêtement souple	Revêtement souple bleu + revêtement souple jaune + colle polymère jaune non séparable + ragréage gris + matériau compact gris non séparable	30/11/2017	BEDEL Gaetan
LOCALISATION		RESULTAT	
Sol		Amiante non détecté	

EMPLACEMENT



PRELEVEMENT : 13LDZ0604P008			
NOM DU CLIENT	NUMERO DU DOSSIER	PIECE OU LOCAL	
OPH77	13LDZ0604 30/11/2017	Salle de bains	
ELEMENT	DESCRIPTIF DU LABORATOIRE	DATE DE PRELEVEMENT	NOM DE L'OPERATEUR
Revêtement souple	Revêtement souple bleu + colle polymère jaune non séparable + ragréage gris + peinture non séparable	30/11/2017	BEDEL Gaetan
LOCALISATION		RESULTAT	
Sol		Amiante non détecté	

EMPLACEMENT



ANNEXE 2 – PROCES VERBAUX D'ANALYSES

itga
Innovateur en fiabilité

Parc Estérel - Bât. R - Rue de la Terre Adilée - CS n° 66862
35768 SAINT-GREGOIRE CEDEX
Tél : 02.99.35.41.41
Fax : 02.99.35.41.42
www.itga.fr

Accréditation n° 1-5967
Liste des sites et portées disponibles sur www.cofrac.fr

COFRAC
ESSAIS

L'accréditation du COFRAC atteste de la compétence des laboratoires pour les seuls essais couverts par l'accréditation qui sont identifiés par le symbole :

RAPPORT D'ESSAI N° IT071712-4815 EN DATE DU 06/12/2017
RECHERCHE ET IDENTIFICATION D'AMIANTE SUR UN PRELEVEMENT DE MATERIAU

Ce rapport d'essai ne concerne que les échantillons soumis à l'analyse.

Client :
EXPERT HABITAT & INDUSTRIE INGENIERIE (COMPTE MATERIAUX)
21 route d'Albert
62450 AVESNES LES BAPAUME

Prélèvement :
Commande ITGA : IT0717-116500
Echantillon ITGA : IT071712-4815
Reçu au laboratoire le : 04/12/2017

Ref. Client :

Commande	13LDZ0604-01
Dossier client	13LDZ0604-01 - 29 AVENUE DE A. DE ST EXUPERY LGT 4 77000 MELUN
Echantillon	13LDZ0604P001 / LOGEMENTS COLLECTIFS - - - / Cuisine Mur D Enduit Peinture
Description ITGA	Enduit plâtreux blanc en vrac / Peinture / Carton

Préparation :

Effectuée de façon à être représentative de l'échantillon

- pour une analyse au Microscope Electronique à Transmission Analytique (META) : broyage mécanique, récupération de poussières sur grille de microscope électronique (méthode interne IT 085 ou IT 286)

Technique Analytique :

- Microscope Electronique à Transmission Analytique (parties pertinentes de la norme NF X 43-050)

Résultat :

Fraction Analysée	Technique analytique et date d'analyse	Résultat	Type d'amiante	Nb de préparations
▶ Enduit plâtreux blanc en vrac + peinture non séparable + carton non séparable	META le 06/12/2017	Amiante non détecté	---	1

Validé par : Antoine BLANDEL - Analyste



La reproduction de ce rapport d'essai n'est autorisée que sous sa forme intégrale ; ce rapport ne doit pas être reproduit partiellement sans l'approbation du laboratoire.
Sauf demande particulière et écrite du client, les échantillons sont conservés pendant 6 mois et les rapports pendant 2 ans.

DTA 164 rev 12

Page 1 / 1

itga
Innovateur en fiabilité

Parc Estérel - Bât. R - Rue de la Terre Adilée - CS n° 66862
35768 SAINT-GREGOIRE CEDEX
Tél : 02.99.35.41.41
Fax : 02.99.35.41.42
www.itga.fr

Accréditation n° 1-5967
Liste des sites et portées disponibles sur www.cofrac.fr

COFRAC
ESSAIS

L'accréditation du COFRAC atteste de la compétence des laboratoires pour les seuls essais couverts par l'accréditation qui sont identifiés par le symbole :

RAPPORT D'ESSAI N° IT071712-4816 EN DATE DU 06/12/2017
RECHERCHE ET IDENTIFICATION D'AMIANTE SUR UN PRELEVEMENT DE MATERIAU

Ce rapport d'essai ne concerne que les échantillons soumis à l'analyse.

Client :
EXPERT HABITAT & INDUSTRIE INGENIERIE (COMPTE MATERIAUX)
21 route d'Albert
62450 AVESNES LES BAPAUME

Prélèvement :
Commande ITGA : IT0717-116500
Echantillon ITGA : IT071712-4816
Reçu au laboratoire le : 04/12/2017

Ref. Client :

Commande	13LDZ0604-01
Dossier client	13LDZ0604-01 - 29 AVENUE DE A. DE ST EXUPERY LGT 4 77000 MELUN
Echantillon	13LDZ0604P002 / LOGEMENTS COLLECTIFS - - - / WC Mur C Enduit Peinture
Description ITGA	Enduit plâtreux blanc en vrac / Peinture / Carton

Préparation :

Effectuée de façon à être représentative de l'échantillon

- pour une analyse au Microscope Electronique à Transmission Analytique (META) : broyage mécanique, récupération de poussières sur grille de microscope électronique (méthode interne IT 085 ou IT 286)

Technique Analytique :

- Microscope Electronique à Transmission Analytique (parties pertinentes de la norme NF X 43-050)

Résultat :

Fraction Analysée	Technique analytique et date d'analyse	Résultat	Type d'amiante	Nb de préparations
▶ Enduit plâtreux blanc en vrac + peinture non séparable + carton non séparable	META le 06/12/2017	Amiante non détecté	---	1

Validé par : Antoine BLANDEL - Analyste



La reproduction de ce rapport d'essai n'est autorisée que sous sa forme intégrale ; ce rapport ne doit pas être reproduit partiellement sans l'approbation du laboratoire.
Sauf demande particulière et écrite du client, les échantillons sont conservés pendant 6 mois et les rapports pendant 2 ans.

DTA 164 rev 12

Page 1 / 1

Rapport N° : 13LDZ0604
Date d'édition : 15/12/2017

30/11/2017

21/27

EXPERT HABITAT & INDUSTRIE INGENIERIE - 21 route d'Albert 62450 AVESNES LES BAPAUME
Téléphone : 03.21.73.41.44 - Fax 03 21 73 94 79 - Site : www.expert habitat.com
SAS au capital de 55 000 Euros - Siret n° 479 076 838 00032



Parc Edonia - Bât. R - Rue de la Terre Adélie - CS n° 66862
35768 SAINT-GREGOIRE CEDEX
Tél : 02.99.35.41.41
Fax : 02.99.35.41.42
www.itga.fr



Accréditation n° 1-5967
Liste des sites et portées
disponibles sur www.cofrac.fr

L'accréditation du COFRAC atteste de la compétence des laboratoires pour les seuls essais couverts par l'accréditation qui sont identifiés par le symbole :

RAPPORT D'ESSAI N° IT071712-4817 EN DATE DU 06/12/2017
RECHERCHE ET IDENTIFICATION D'AMIANTE SUR UN PRELEVEMENT DE MATERIAU

Ce rapport d'essai ne concerne que les échantillons soumis à l'analyse.

Client :

EXPERT HABITAT & INDUSTRIE INGENIERIE (COMPTE
MATERIAUX)
21 route d'Albert
62450 AVESNES LES BAPAUME

Prélèvement :

Commande ITGA : IT0717-116500
Echantillon ITGA : IT071712-4817
Reçu au laboratoire le : 04/12/2017

Réf. Client :

Commande	13LDZ0604-01
Dossier client	13LDZ0604-01 - 29 AVENUE DE A. DE ST EXUPERY LGT 4 77000 MELUN
Echantillon	13LDZ0604P003 / LOGEMENTS COLLECTIFS - - - / Salle de bains Plafonds Enduit Peinture plaque de plâtre
Description ITGA	Enduit plâtreux blanc en vrac / Peinture / Papier

Préparation :

Effectuée de façon à être représentative de l'échantillon

- pour une analyse au Microscope Electronique à Transmission Analytique (META) : broyage mécanique, récupération de poussières sur grille de microscope électronique (méthode interne IT 085 ou IT 286)

Technique Analytique :

- Microscope Electronique à Transmission Analytique (parties pertinentes de la norme NF X 43-050)

Résultat :

Fraction Analyisée	Technique analytique et date d'analyse	Résultat	Type d'amiante	Nb de préparations
▶ Enduit plâtreux blanc en vrac + peinture non séparable + papier non séparable	META le 06/12/2017	Amiante non détecté	---	1

Validé par : Antoine BLANDEL - Analyste

La reproduction de ce rapport d'essai n'est autorisée que sous la forme intégrale ; ce rapport ne doit pas être reproduit partiellement sans l'approbation du laboratoire. Sauf demande particulière et écrite du client, les échantillons sont conservés pendant 6 mois et les rapports pendant 2 ans.

DTA 164 rev 12

Page 1 / 1



Parc Edonia - Bât. R - Rue de la Terre Adélie - CS n° 66862
35768 SAINT-GREGOIRE CEDEX
Tél : 02.99.35.41.41
Fax : 02.99.35.41.42
www.itga.fr



Accréditation n° 1-5967
Liste des sites et portées
disponibles sur www.cofrac.fr

L'accréditation du COFRAC atteste de la compétence des laboratoires pour les seuls essais couverts par l'accréditation qui sont identifiés par le symbole :

RAPPORT D'ESSAI N° IT071712-4818 EN DATE DU 06/12/2017
RECHERCHE ET IDENTIFICATION D'AMIANTE SUR UN PRELEVEMENT DE MATERIAU

Ce rapport d'essai ne concerne que les échantillons soumis à l'analyse.

Client :

EXPERT HABITAT & INDUSTRIE INGENIERIE (COMPTE
MATERIAUX)
21 route d'Albert
62450 AVESNES LES BAPAUME

Prélèvement :

Commande ITGA : IT0717-116500
Echantillon ITGA : IT071712-4818
Reçu au laboratoire le : 04/12/2017

Réf. Client :

Commande	13LDZ0604-01
Dossier client	13LDZ0604-01 - 29 AVENUE DE A. DE ST EXUPERY LGT 4 77000 MELUN
Echantillon	13LDZ0604P004 / LOGEMENTS COLLECTIFS - - - / Chambre 1 Mur A Enduit Peinture
Description ITGA	Enduit plâtreux blanc en vrac / Peinture / Carton / Papier

Préparation :

Effectuée de façon à être représentative de l'échantillon

- pour une analyse au Microscope Electronique à Transmission Analytique (META) : broyage mécanique, récupération de poussières sur grille de microscope électronique (méthode interne IT 085 ou IT 286)

Technique Analytique :

- Microscope Electronique à Transmission Analytique (parties pertinentes de la norme NF X 43-050)

Résultat :

Fraction Analyisée	Technique analytique et date d'analyse	Résultat	Type d'amiante	Nb de préparations
▶ Enduit plâtreux blanc en vrac + peinture non séparable + carton non séparable + papier non séparable	META le 06/12/2017	Amiante non détecté	---	1

Validé par : Antoine BLANDEL - Analyste

La reproduction de ce rapport d'essai n'est autorisée que sous la forme intégrale ; ce rapport ne doit pas être reproduit partiellement sans l'approbation du laboratoire. Sauf demande particulière et écrite du client, les échantillons sont conservés pendant 6 mois et les rapports pendant 2 ans.

DTA 164 rev 12

Page 1 / 1



Parc Edonia - Bât. R - Rue de la Terre Adélie - CS n° 66862
35768 SAINT-GREGOIRE CEDEX
Tél : 02.99.35.41.41
Fax : 02.99.35.41.42
www.itga.fr

Accréditation n° 1-5967
Liste des sites et portées disponibles sur www.cofrac.fr



L'accréditation du COFRAC atteste de la compétence des laboratoires pour les seuls essais couverts par l'accréditation qui sont identifiés par le symbole :

RAPPORT D'ESSAI N° IT071712-4819 EN DATE DU 06/12/2017
RECHERCHE ET IDENTIFICATION D'AMIANTE SUR UN PRELEVEMENT DE MATERIAU

Ce rapport d'essai ne concerne que les échantillons soumis à l'analyse.

Client :

EXPERT HABITAT & INDUSTRIE INGENIERIE (COMPTE MATERIAUX)
21 route d'Albert
62450 AVESNES LES BAPAUME

Prélèvement :

Commande ITGA : IT0717-116500
Echantillon ITGA : IT071712-4819
Reçu au laboratoire le : 04/12/2017

Réf. Client :

Commande	13LDZ0604-01
Dossier client	13LDZ0604-01 - 29 AVENUE DE A. DE ST EXUPERY LGT 4 77000 MELUN
Echantillon	13LDZ0604P005 / LOGEMENTS COLLECTIFS - - - / Séjour Mur A Enduit Peinture
Description ITGA	Enduit plâtreux blanc en vrac / Peintures multiples / Papier

Préparation :

Effectuée de façon à être représentative de l'échantillon

- pour une analyse au Microscope Electronique à Transmission Analytique (META) : broyage mécanique, récupération de poussières sur grille de microscope électronique (méthode interne IT 085 ou IT 286)

Technique Analytique :

- Microscope Electronique à Transmission Analytique (parties pertinentes de la norme NF X 43-050)

Résultat :

Fraction Analysée	Technique analytique et date d'analyse	Résultat	Type d'amiante	Nb de préparations
▶ Enduit plâtreux blanc en vrac + peintures multiples non séparable + papier non séparable	META le 06/12/2017	Amiante non détecté	---	1

Validé par : Antoine BLANDEL - Analyste

La reproduction de ce rapport d'essai n'est autorisée que sous la forme intégrale ; ce rapport ne doit pas être reproduit partiellement sans l'approbation du laboratoire. Sauf demande particulière et écrits du client, les échantillons sont conservés pendant 6 mois et les rapports pendant 2 ans.

DTA 164 rev 12

Page 1 / 1



Parc Edonia - Bât. R - Rue de la Terre Adélie - CS n° 66862
35768 SAINT-GREGOIRE CEDEX
Tél : 02.99.35.41.41
Fax : 02.99.35.41.42
www.itga.fr

Accréditation n° 1-5967
Liste des sites et portées disponibles sur www.cofrac.fr



L'accréditation du COFRAC atteste de la compétence des laboratoires pour les seuls essais couverts par l'accréditation qui sont identifiés par le symbole :

RAPPORT D'ESSAI N° IT071712-4820 EN DATE DU 06/12/2017
RECHERCHE ET IDENTIFICATION D'AMIANTE SUR UN PRELEVEMENT DE MATERIAU

Ce rapport d'essai ne concerne que les échantillons soumis à l'analyse.

Client :

EXPERT HABITAT & INDUSTRIE INGENIERIE (COMPTE MATERIAUX)
21 route d'Albert
62450 AVESNES LES BAPAUME

Prélèvement :

Commande ITGA : IT0717-116500
Echantillon ITGA : IT071712-4820
Reçu au laboratoire le : 04/12/2017

Réf. Client :

Commande	13LDZ0604-01
Dossier client	13LDZ0604-01 - 29 AVENUE DE A. DE ST EXUPERY LGT 4 77000 MELUN
Echantillon	13LDZ0604P006 / LOGEMENTS COLLECTIFS - - - / Cailier Plafonds Enduit Peinture plaque de plâtre
Description ITGA	Enduit plâtreux blanc en vrac / Peinture

Préparation :

Effectuée de façon à être représentative de l'échantillon

- pour une analyse au Microscope Electronique à Transmission Analytique (META) : broyage mécanique, récupération de poussières sur grille de microscope électronique (méthode interne IT 085 ou IT 286)

Technique Analytique :

- Microscope Electronique à Transmission Analytique (parties pertinentes de la norme NF X 43-050)

Résultat :

Fraction Analysée	Technique analytique et date d'analyse	Résultat	Type d'amiante	Nb de préparations
▶ Enduit plâtreux blanc en vrac + peinture non séparable	META le 06/12/2017	Amiante non détecté	---	1

Validé par : Antoine BLANDEL - Analyste

La reproduction de ce rapport d'essai n'est autorisée que sous la forme intégrale ; ce rapport ne doit pas être reproduit partiellement sans l'approbation du laboratoire. Sauf demande particulière et écrits du client, les échantillons sont conservés pendant 6 mois et les rapports pendant 2 ans.

DTA 164 rev 12

Page 1 / 1



Parc Edonia - Bât. R - Rue de la Terre Adélie - CS n° 66862
35768 SAINT-GREGOIRE CEDEX
Tél : 02.99.35.41.41
Fax : 02.99.35.41.42
www.itga.fr

Accréditation n° 1-5967
Liste des sites et portées
disponibles sur www.cofrac.fr



L'accréditation du COFRAC atteste de la compétence des laboratoires pour les seuls essais couverts par l'accréditation qui sont identifiés par le symbole :

RAPPORT D'ESSAI N° IT071712-4821 EN DATE DU 06/12/2017
RECHERCHE ET IDENTIFICATION D'AMIANTE SUR UN PRELEVEMENT DE MATERIAU

Ce rapport d'essai ne concerne que les échantillons soumis à l'analyse.

Client :

EXPERT HABITAT & INDUSTRIE INGENIERIE (COMPTE
MATERIAUX)
21 route d'Albert
62450 AVESNES LES BAPAUME

Prélèvement :

Commande ITGA : IT0717-116500
Echantillon ITGA : IT071712-4821
Reçu au laboratoire le : 04/12/2017

Réf. Client :

Commande	13LDZ0604-01
Dossier client	13LDZ0604-01 - 29 AVENUE DE A. DE ST EXUPERY LGT 4 77000 MELUN
Echantillon	13LDZ0604P007 / LOGEMENTS COLLECTIFS - - - / Cuisine Sol Revêtement souple
Description ITGA	Revêtement souple bleu / Revêtement souple jaune / Colle polymère jaune / Ragréage gris / Matériau compact gris

Préparation :

Effectuée de façon à être représentative de l'échantillon

- pour une analyse au Microscope Electronique à Transmission Analytique (META) : broyage mécanique, récupération de poussières sur grille de microscope électronique (méthode interne IT 085 ou IT 286)

Technique Analytique :

- Microscope Electronique à Transmission Analytique (parties pertinentes de la norme NF X 43-050)

Résultat :

Fraction Analysée	Technique analytique et date d'analyse	Résultat	Type d'amiante	Nb de préparations
▶ Revêtement souple bleu + revêtement souple jaune + colle polymère jaune non séparable + ragréage gris + matériau compact gris non séparable	META le 06/12/2017	Amiante non détecté	---	1

Validé par : Antoine BLANDEL - Analyste

La reproduction de ce rapport d'essai n'est autorisée que sous la forme intégrale ; ce rapport ne doit pas être reproduit partiellement sans l'approbation du laboratoire. Sauf demande particulière et écrite du client, les échantillons sont conservés pendant 2 ans et les rapports pendant 2 ans.

DTA 164 rev 12

Page 1 / 1



Parc Edonia - Bât. R - Rue de la Terre Adélie - CS n° 66862
35768 SAINT-GREGOIRE CEDEX
Tél : 02.99.35.41.41
Fax : 02.99.35.41.42
www.itga.fr

Accréditation n° 1-5967
Liste des sites et portées
disponibles sur www.cofrac.fr



L'accréditation du COFRAC atteste de la compétence des laboratoires pour les seuls essais couverts par l'accréditation qui sont identifiés par le symbole :

RAPPORT D'ESSAI N° IT071712-4822 EN DATE DU 06/12/2017
RECHERCHE ET IDENTIFICATION D'AMIANTE SUR UN PRELEVEMENT DE MATERIAU

Ce rapport d'essai ne concerne que les échantillons soumis à l'analyse.

Client :

EXPERT HABITAT & INDUSTRIE INGENIERIE (COMPTE
MATERIAUX)
21 route d'Albert
62450 AVESNES LES BAPAUME

Prélèvement :

Commande ITGA : IT0717-116500
Echantillon ITGA : IT071712-4822
Reçu au laboratoire le : 04/12/2017

Réf. Client :

Commande	13LDZ0604-01
Dossier client	13LDZ0604-01 - 29 AVENUE DE A. DE ST EXUPERY LGT 4 77000 MELUN
Echantillon	13LDZ0604P008 / LOGEMENTS COLLECTIFS - - - / Salle de bains Sol Revêtement souple
Description ITGA	Revêtement souple bleu / Colle polymère jaune / Ragréage gris / Peinture

Préparation :

Effectuée de façon à être représentative de l'échantillon

- pour une analyse au Microscope Electronique à Transmission Analytique (META) : broyage mécanique, récupération de poussières sur grille de microscope électronique (méthode interne IT 085 ou IT 286)

Technique Analytique :

- Microscope Electronique à Transmission Analytique (parties pertinentes de la norme NF X 43-050)

Résultat :

Fraction Analysée	Technique analytique et date d'analyse	Résultat	Type d'amiante	Nb de préparations
▶ Revêtement souple bleu + colle polymère jaune non séparable + ragréage gris + peinture non séparable	META le 06/12/2017	Amiante non détecté	---	1

Validé par : Antoine BLANDEL - Analyste

La reproduction de ce rapport d'essai n'est autorisée que sous la forme intégrale ; ce rapport ne doit pas être reproduit partiellement sans l'approbation du laboratoire. Sauf demande particulière et écrite du client, les échantillons sont conservés pendant 2 ans et les rapports pendant 2 ans.

DTA 164 rev 12

Page 1 / 1

ATTESTATION(S)



ALLIANZ IARD
Direction Opérations Entreprises
Case courriel 8 10 33
5C Esplanade Charles de Gaulle
33081 BORDEAUX CEDEX

ALLIANZ RESPONSABILITE CIVILE DES ENTREPRISES DE SERVICE

La société ALLIANZ IARD certifie que :

EXPERT HABITAT INGENIERIE
21 ROUTE D ALBERT
62450 AVESNES LES BAPAUME

Est titulaire d'une police d'assurance Responsabilité civile Activités de services N°55897385 qui a pris effet le 01/01/2017.

Ce contrat, a pour objet de :

- Satisfaire aux obligations édictées par l'ordonnance n°2005 - 655 du 8 juin 2005 et son décret d'application n°2006 - 1114 du 5 septembre 2006, codifié aux articles R212-4 et L271-4 à L271-6 du code de la construction et de l'habitation, ainsi que ses textes subséquents ;
- Garantir l'assuré contre les conséquences pécuniaires de la responsabilité civile qu'il peut encourir à l'égard des tiers du fait de ses activités professionnelles déclarées aux Dispositions Particulières à savoir :
 - Le constat des Risques d'exposition au plomb
 - Diagnostic Performance Energétique (DPE)
 - Repérage d'amiante avant transaction, contrôle périodique
 - Repérage d'amiante avant / après travaux et démolition
 - Dossier technique amiante
 - Repérage d'amiante sur surfaces bitumées ou enrobées
 - Diagnostic amiante parties privatives
 - Repérage de plomb avant / après travaux et démolition
 - Présence de termites et autres insectes xylophages

Le montant de la garantie Responsabilité Civile Professionnelle est de 1 300 000,00 € par sinistre et 1 500 000,00 € par année.

Le présent document, établi par ALLIANZ, est valable jusqu'au 31/12/2017 sous réserve du paiement des cotisations. Il a pour objet d'attester l'existence d'un contrat. Il ne constitue toutefois pas une présomption d'application des garanties et ne peut engager ALLIANZ au-delà des clauses, conditions et limites du contrat auquel il se réfère. Les exceptions de garantie opposables au souscripteur le sont également aux bénéficiaires de l'indemnité (résiliation, nullité, règle proportionnelle, exclusions, déchéances, ...).


Toute adjonction autre que le cachet et la signature du représentant de la Société est réputée non écrite.

Fait à Bordeaux, le 19/12/2016

Pour la compagnie

ALLIANZ IARD
Direction Opérations Entreprises
5C Esplanade Charles de Gaulle
33081 BORDEAUX CEDEX

CERTIFICAT DE COMPETENCES



**Certificat de compétences
Diagnosticteur Immobilier**

I.Cert
Institut de Certification

N° CPDI 3869 Version 01


Je soussigné, Philippe TROYAUX, Directeur Général d'I.Cert, atteste que :
Monsieur Gaëtan BEDEL

Est certifié(e) selon le référentiel I.Cert dénommé CPE DI DR 01, dispositif de certification de personnes réalisant des diagnostics immobiliers pour les missions suivantes :

Amiante **Repérage et diagnostic amiante dans les immeubles bâtis**
Date d'effet : 22/04/2016, date d'expiration : 21/04/2021

En foi de quoi ce certificat est délivré, pour valoir et servir ce que de droit.
Edité à Saint Grégoire, le 23/05/2016


Arrêté du 6 avril 2007 définissant les critères de certification des compétences des personnes physiques réalisant l'état de l'habitation relative de gaspillage par les articles du 15/12/2009 et du 15/12/2011. Arrêté du 16 octobre 2009 définissant les critères de certification des compétences des personnes physiques réalisant le diagnostic énergétique relatif aux articles du 15/12/2009 et du 15/12/2011. Arrêté du 20 octobre 2005 définissant les critères de certification des compétences des personnes physiques réalisant l'état relatif à la présence de termites dans le bâtiment habité par les articles du 14/12/2006 et du 14/02/2012. Arrêté du 21 novembre 2006 définissant les critères de certification des compétences des personnes physiques opérateurs de logement et de diagnostic amiante dans les immeubles bâtis. Arrêté du 21 novembre 2006 définissant les critères de certification des compétences des personnes physiques opérateurs des contrats de risque d'inondation au présent ou agissant pour obtenir des diagnostics présentés dans les immeubles d'habitation mentionnés par l'article du 04/12/2011. Arrêté du 8 juillet 2005 définissant les critères de certification des compétences des personnes physiques réalisant l'état de l'habitation relative d'accessibilité mentionné par les articles du 12/12/2006 et du 03/12/2011.



I.Cert
Institut de Certification

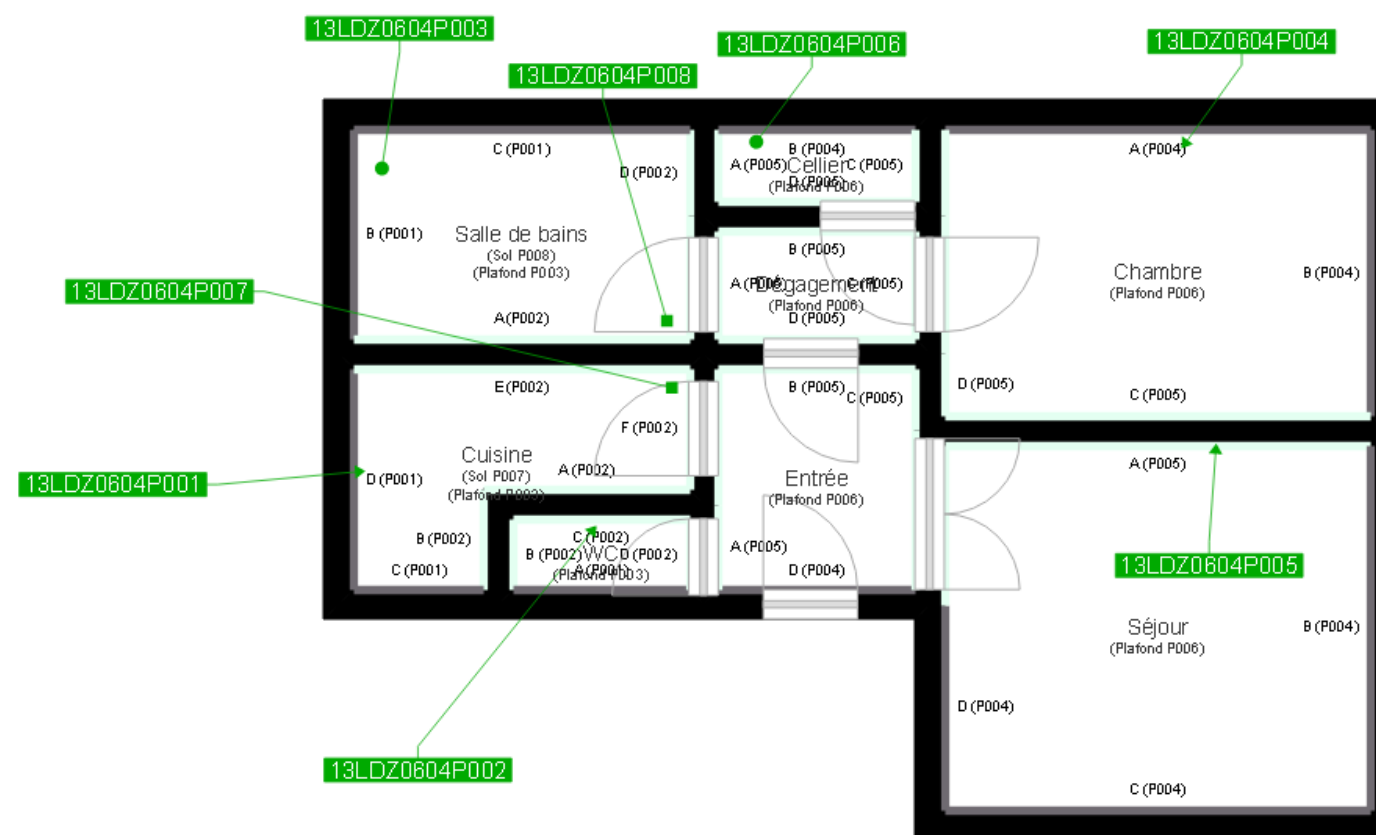
Certification de personnes
Diagnosticteur
Portée disponible sur www.icert.fr

Part: EDONIA - Bâtiment G - Rue de la Terre Victorieuse - 35750 Saint Grégoire



COFRAC
UNIVERSITAT
DE BREST
UNIVERSITAT
DE NANTES
UNIVERSITAT
DE NANTES
UNIVERSITAT
DE NANTES

CPEDI FR11 rev 30



	Murs périphériques / Plaques de plâtre
	Murs Bois
	Murs Brique
	Murs Béton brut
	Cloisons Plaques de plâtre
	Murs carreaux de plâtre
	Murs Béton / Enduit
	Murs porteurs et/ou mur de refend / Plaques de plâtre
	Murs périphériques / Doublage (plaque de plâtre + isolant)
	Torchis
	Murs Amiantés
	Murs Brique / Enduit
	Murs Brique plâtrière

- Prélèvements de sol amiantés
- Prélèvements de sol non amiantés
- Prélèvements de plafonds amiantés
- Prélèvements de plafonds non amiantés
- Prélèvements de murs amiantés
- Prélèvements de murs non amiantés
- X Autres types de prélèvements amiantés
- X Autres types de prélèvements non amiantés